

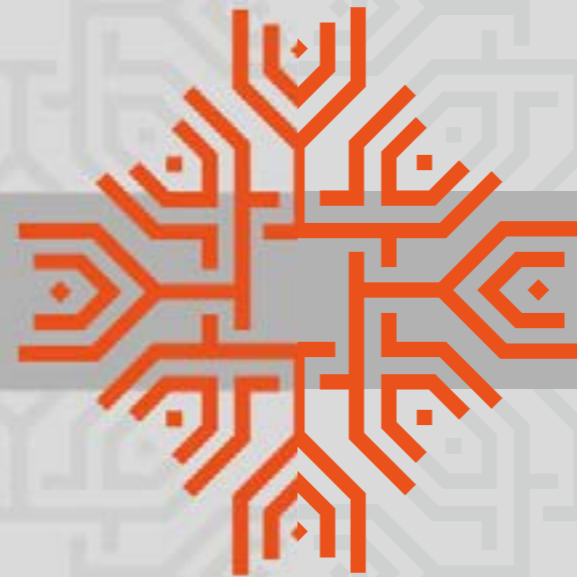
CONCRECES

Socios en el crecimiento



CREATIVIDAD • TRANSPARENCIA • CONFIANZA

SOLIDEZ • CRECIMIENTO • ATENCIÓN PERSONALIZADA



NUESTRA MISIÓN

Generar soluciones financieras para un crecimiento compartido con las pequeñas y medianas empresas, que nos permita crear proyectos con raíces fuertes para el futuro de nuestros socios y de esta manera, generar rendimientos a nuestros inversionistas.

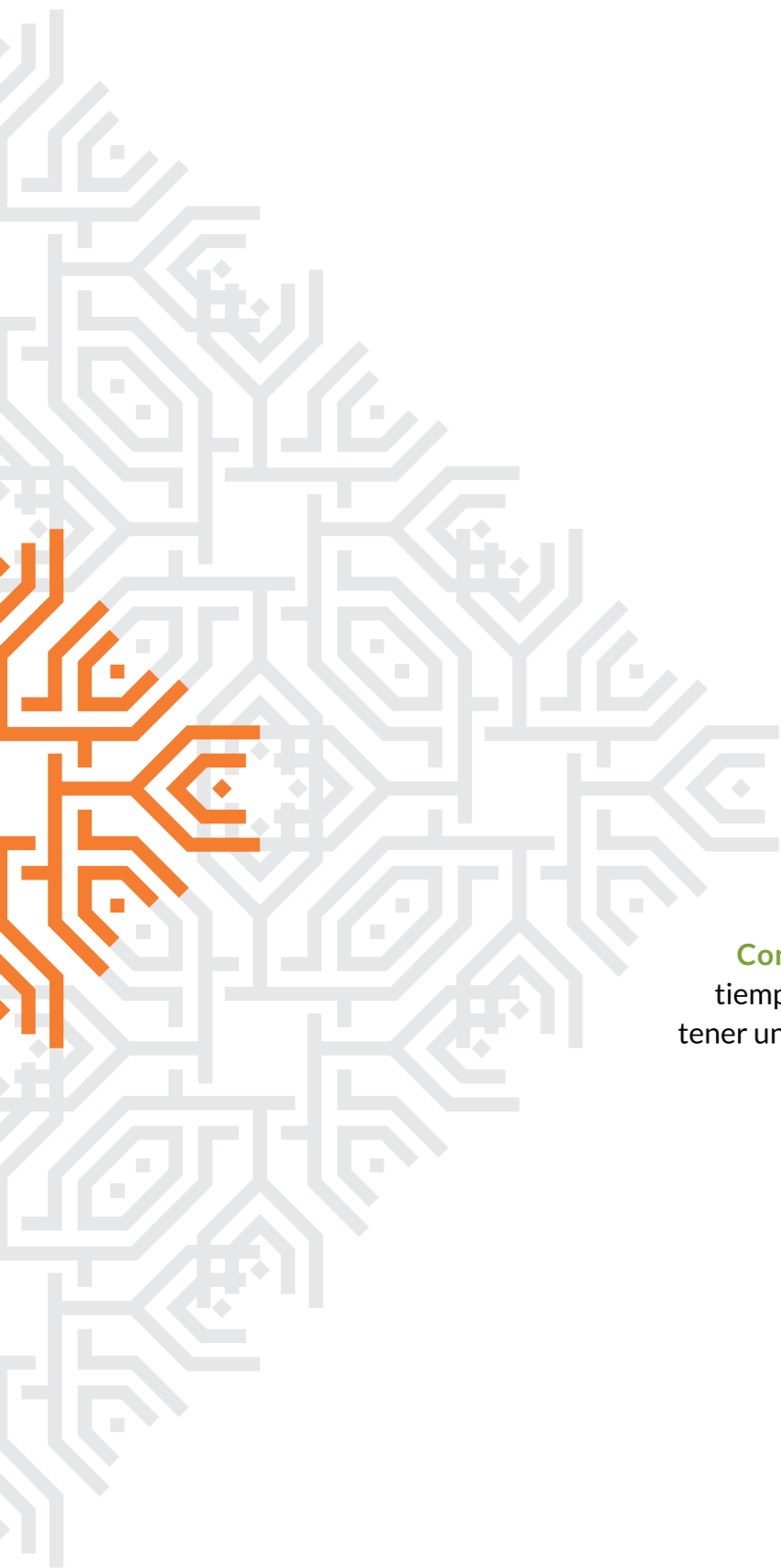
NUESTROS VALORES

Valor económico: desarrollar soluciones financieras oportunas y flexibles, que permitan el crecimiento y rendimiento de nuestros socios.

Valor social: generar una fuente de progreso compartido que abra oportunidades para el emprendedor que busque un impacto social.

Valor humano: reconocer a la persona como centro del crecimiento compartido con nuestros socios.





SOLIDEZ

Concreces tiene 45 años de experiencia, tiempo en el que nos hemos caracterizado por tener un crecimiento constante y permanente.

PRINCIPALES CIFRAS Diciembre de 2016 Auditado



2,011 Socios, 162 Acreditados,
146 Inversionistas.



Cartera: \$1,045 millones de pesos.



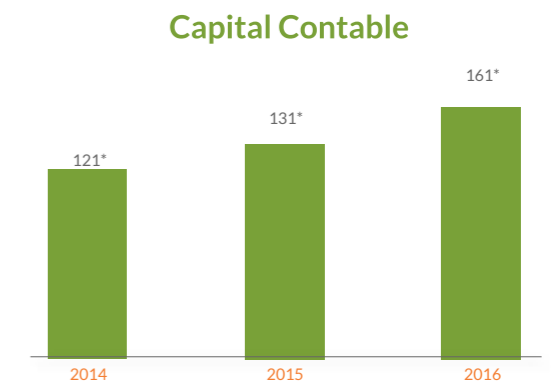
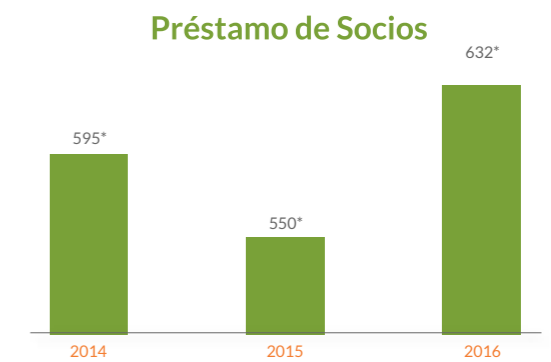
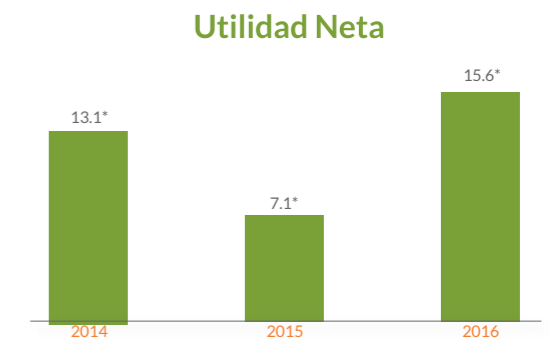
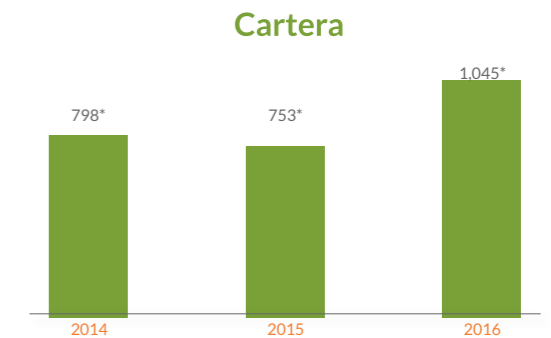
Crecimiento de colocación de créditos
dic. 2016 vs dic. 2015: 34%.



Capital Contable: \$161 millones de pesos.
Dic. 2016



Pasivos financieros: \$1,035
millones de pesos.



*Millones de pesos.



PRINCIPALES CIFRAS A Diciembre de 2017



2,073 Socios, 168 Acreditados,
153 Inversionistas.



Cartera: \$1,358 millones de pesos.



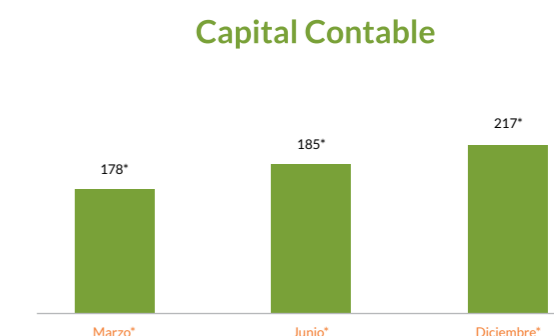
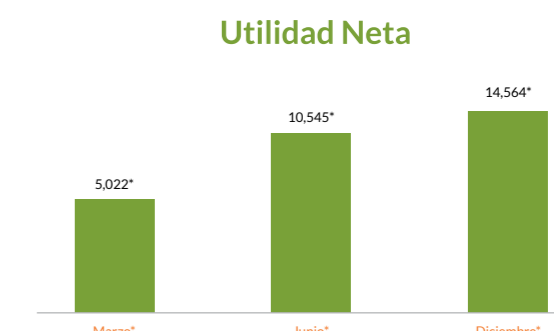
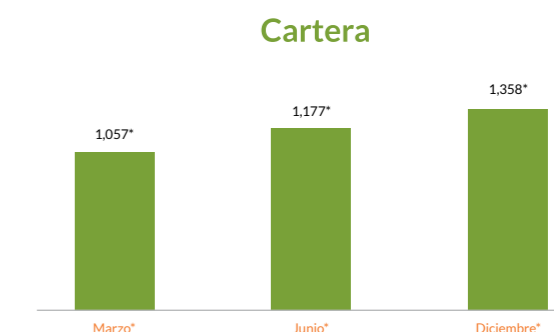
Crecimiento de colocación de créditos
dic. 2016 vs dic. 2017: 30%.



Capital Contable: \$217 millones de pesos.
dic. 2017



Pasivos financieros: \$1,479
millones de pesos.



*Cifras en miles de pesos
*Año 2017



PRINCIPALES CIFRAS A Mayo de 2018



2,091 Socios, **149** Acreditados,
166 Inversionistas.



Cartera: **\$1,444 millones de pesos.**



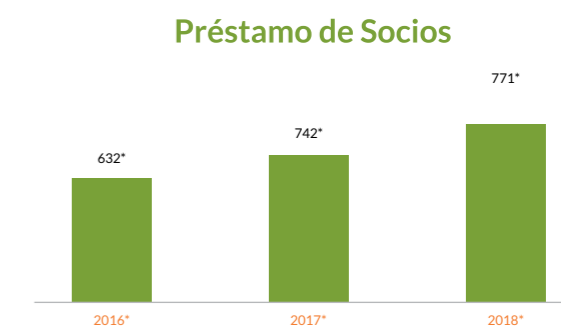
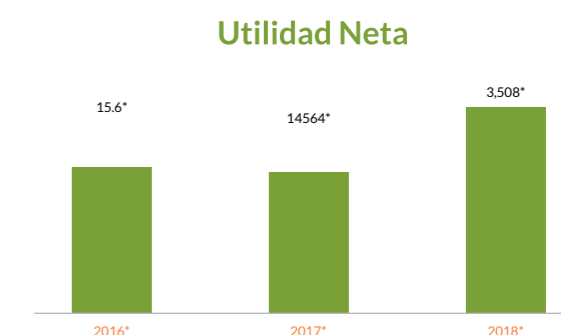
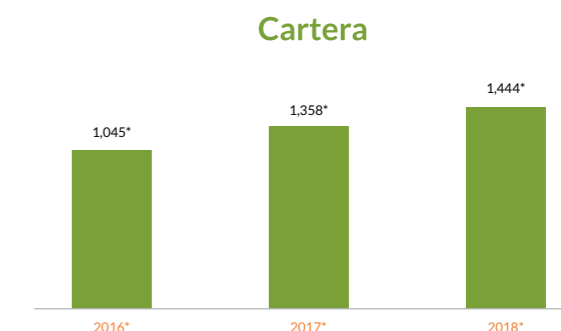
Crecimiento de colocación de créditos
dic. 2016 vs mayo. 2018: **29%.**



Capital Contable: **\$241 millones de pesos.**
Mayo. 2018



Pasivos financieros: **\$1,553 millones de pesos.**



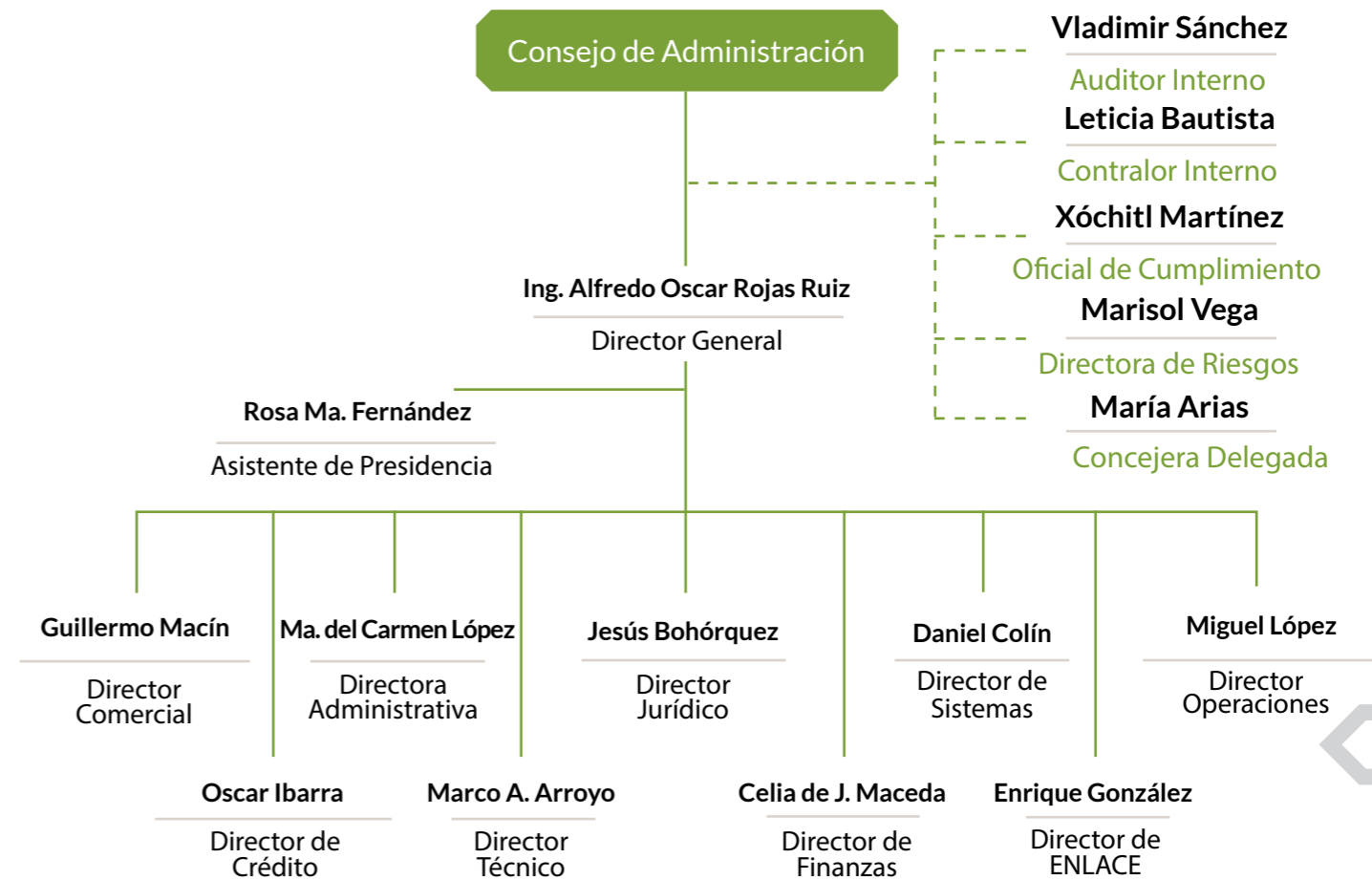
*Cifras en miles de pesos
*Año 2018



SEGURIDAD

Brindamos una propuesta de valor a empresarios y emprendedores en toda la República Mexicana, a través de productos que buscan la materialización de negocios inteligentes.

ORGANIGRAMA





LIC. LUIS DE LA FUENTE MORALES

Presidente

Maestro en Banca y Mercados Financieros, egresado de la Universidad Anáhuac/ Universidad de Cantabria y Licenciado en Administración de Empresas por la Universidad Anahuac. Actualmente es Director Ejecutivo de Banca de Infraestructura en Banco Interacciones, antes Director Ejecutivo de Banca PyME, Director Regional Metro Centro, Director Regional Occidente, Director Ejecutivo de Captación Institucional y Banca de Negocios en el mismo Banco. Previamente, trabajó en Banco Santander Central Hispano en Madrid, como Asociado de Banca Mayorista Global para clientes de America, así como en BBVA Bancomer, en el Área de Banca Corporativa como Senior Relationship Manager.

C.P. MARÍA AMPARO RUIZ SOLANA

Secretaria

Contadora Pública de profesión. Empresaria originaria de Oaxaca, socia de las siguientes Empresas: Pintura y Publicidad de Oaxaca SCL, Tampa Refacciones S.A. de C.V. y Cristal y Color de Oaxaca S.A. de C.V.

ING. JOSÉ MANUEL COUTIÑO ONIVAR

Consejero Vocal Accionista

Maestro en Dirección y Administración de Empresas, egresado del Tecnológico de Monterrey y Director de Administración y Finanzas de Grupo Audelo.

LIC. MARÍA DE LOURDES ARIAS ENRÍQUEZ

Consejero Vocal Accionista

Licenciada en Administración de Empresas y Mercadotecnia, Maestra en Comunicación Institucional por la Universidad Panamericana, cuenta con un MBA en Alta Dirección de empresas por el IPADE y Programa de Alta Dirección en Fondos de Capital Privado por el IPADE. Es Presidenta de la Comisión de Inclusión Financiera en Coparmex CDMX y Directora General de Fondo Fortante. Anterior a ello, se desempeñó como Directora Comercial y de Nuevos Negocios en Progresemos SOFOM S.A. de C.V. y fungió como Directora General del Consejo Mexicano de Uniones de Crédito (CONUNIÓN).

LIC. ARTURO GUTIÉRREZ OSUNA

Consejero Independiente

Licenciado en Derecho por la Facultad Libre de Derecho de Monterrey, Socio de compañías como Grupo Otus, Petrosu Energy y Car Autopartes, fue Director de la Red Comercial en Banca Afirme S.A. también fue director segmento de personas en la misma institución, Director de Negocios Institucionales en Seguros Afirme y Director Jurídico y de Administración y Finanzas en ABA Seguros S.A

LIC. RICARDO JESÚS DÁVILA SANTAMARÍA

Consejero Independiente

Licenciado en Contaduría Pública egresado de la Escuela Bancaria y Comercial con Post Grado en Impuestos y Finanzas, ha trabajado como encargado del área de Impuestos en el Despacho Arthur Andersen y Cia., S.C., actualmente es Director General del Despacho Howard & Wayman S.C. antes Dávila y Santamaría y Asociados S.C., tiene experiencia en auditoría Fiscal, financiera, Control Interno, Auditoría Operacional y Planeación Fiscal.

LIC. CARLOS RAFAEL PROVENCIO MUÑOZ

Consejero Independiente

Maestro en Derecho Corporativo, egresado de la Universidad Panamericana. Desempeñó cargos directivos en la SHCP como Director General Adjunto de Banca Múltiple, Director en Desregulación y de Comercio Exterior y Aduanal.

C.P. ALFREDO TRUEBA TEJEDA

Consejero Independiente

Licenciado en Contaduría Pública por la Universidad Nacional Autónoma de México. Socio, Fundador y Director de Firma de Consultoría de Riesgos de Negocio y Auditoría Interna en Btrubian Partners S.C., además de ser socio de Big4, Arthur Andersen y Director de Auditoría del Banco Ve por Más.

C.P. ROMÁN VICENTE GARCÍA PUJOL

Consejero Vocal Accionista

Es Ingeniero Industrial por la UNAM, tiene un Programa de Alta Dirección D1 por el IPADE, Diplomado de Finanzas Corporativas por el ITESM, Diplomado de Contabilidad y Finanzas por el ITAM. Actualmente es Jefe de Oficina de Dirección General de GFI en Grupo Financiero Interacciones y Director de la Estructura Administrativa y de Control del Family Officer. Fue Director del Programa de Apoyo a Talento Joven Ecuestre en Mx en Montando por México, fue Asistente Ejecutivo del Director General de GFI en Grupo Financiero Interacciones, fue también Subdirector de Gestión de Información en Interacciones Casa de Bolsa, y antes Gerente de Proyecto en el mismo lugar.

LUIS NARCHI KARAM

Consejero Accionista

Empresario con gran experiencia en empresas comerciales, Vicepresidente de la empresa Narmex, S.A., dedicada a la operación de negocios y comercialización de diferentes productos. Socio en Promotora Campos Elíseos 200, S.A. de C.V., Operadora y Promotora de Restaurantes, S.A. de C.V, Gerente de Compras de Robert´s S.A. de C.V., dirigiendo el área de adquisiciones y operaciones. Consejero de Administración de Internacional de Cerámica S.A.B. de CV., y de Grupo Martí, S.A.B., fue Presidente del Consejo de Administración de la Promotora de espectáculos deportivos de Oaxaca, S.A. de C.V., y Consejero de la Asociación Olimpiadas Especiales de México, A.C., Consejero Propietario de banco Compartamos, Presidente de Direct Marketing Solutions, S.A. de C.V., Consejero Consultivo de Banamex del área metropolitana, Estado de México, Morelos, Puebla, y Tlaxcala. Asimismo es Director de Bienes Inmuebles y Valores, dedicado al control de adjudicación y venta de todos los bienes inmuebles realizados en esos estados. Consejero de la Facultad de Economía y Negocios de México, A.C. y de la Facultad de Economía y Negocios de la Universidad Anáhuac.

JORGE A. ZUBIETA L.

Consejero Accionista

Ingeniero Industrial y de Sistemas por el Tecnológico de Monterrey, cuenta con diplomados en Alta Dirección y en Bienes Raíces, ambos también por el ITESM. Empresario mexicano con experiencia en sectores como: tecnología, bienes raíces, alimenticio, entre otros. Fue Fundador y Director General de la empresa Manjares del Norte S.A de C.V. Actualmente funge como Fundador y Director General de Comercializadora Premio S.A. de C.V., Fundador y Director General de Tarjetas del Noreste S.A. de C.V., Director General y fundador de Regio Traslados S.A. de C.V. y ZYL Bienes Raíces S.A. de C.V. Además es Consejero en diversas compañías como Grupo Chapa S.A. de C.V., Empacados S.A. de C.V., Aprecia Financiera, entre otras.

LIC. JOSÉ EMILIO ORTEGÓN CABRERA

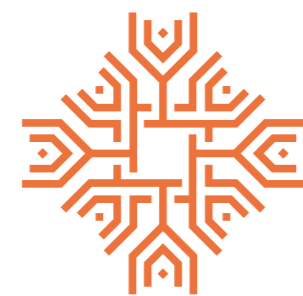
Consejero Accionista

Licenciado en Administración de Empresas por la UDLAP, tiene una Maestría en Administración Empresarial por el ITESM, actualmente es Director General de Grupo CARDOM, desarrollo y emprendimiento de negocios, ha sido Delegado Federal de Campeche en la Secretaría de Economía del Gobierno Federal, Subsecretario Técnico de la Secretaría de Desarrollo Urbano y Obras Públicas del Gobierno del Estado de Campeche, Subsecretario de Coordinación de la Secretaría de Coordinación del Gobierno del Estado de Campeche, Director de Proyectos, Programas e Inversiones de la Secretaría de Turismo del Gobierno del Estado de Campeche, Representante de Global & Forward Sourcing de Volkswagen de México en las oficinas corporativas de Volkswagen AG en Wolfsburg Alemania, Comprador Internacional en Volkswagen de México en Puebla.

C.P. RAÚL CANELA MANZO

Comisario

Es Contador Público, egresado de la Universidad Nacional Autónoma de México. Actualmente es Director de Finanzas del Poder Judicial y Director del despacho de contadores Canela y Ricardez, empresa que efectúa auditorías y proporciona asesoría a empresas privadas, municipios y entidades del sector Gubernamental. Fue Jefe del Departamento de Contabilidad de la Organización de Exportadores de Oaxaca S.A. de C.V. y Contralor del Instituto de Investigación e Integración Social del Estado de Oaxaca. Fungió como Tesorero General del Estado de Oaxaca, Perito Contable para la Sala del Tribunal Fiscal en Oaxaca, Asesor Financiero del Instituto de la Vivienda y Asesor de la Contaduría Mayor de Hacienda de la H. Legislatura Estatal.



CONCRECES

Socios en el crecimiento



TRANSPARENCIA

Concreces es una institución sólida y confiable, respaldada por autoridades financieras que garantizan la calidad de todos los procesos.

- Comisión Nacional Bancaria y de Valores (CNBV)
- Comisión Nacional para la Protección y Defensa de los Usuarios de Servicios Financieros (CONDUSEF)

Ponemos nuestra información a tu disposición.
Solicítala en patrimonial@concreces.mx

ALIANZAS ESTRATÉGICAS

En **Concreces** tu crecimiento es lo que nos motiva e impulsa. Por ello, buscamos relacionarnos con entidades que fortalezcan tu negocio.

• **Instituciones de Fondeo:** Mantenemos relaciones con importantes Entidades Financieras nacionales e internacionales, tales como: **Banca**

de Desarrollo



Bancas Institucionales



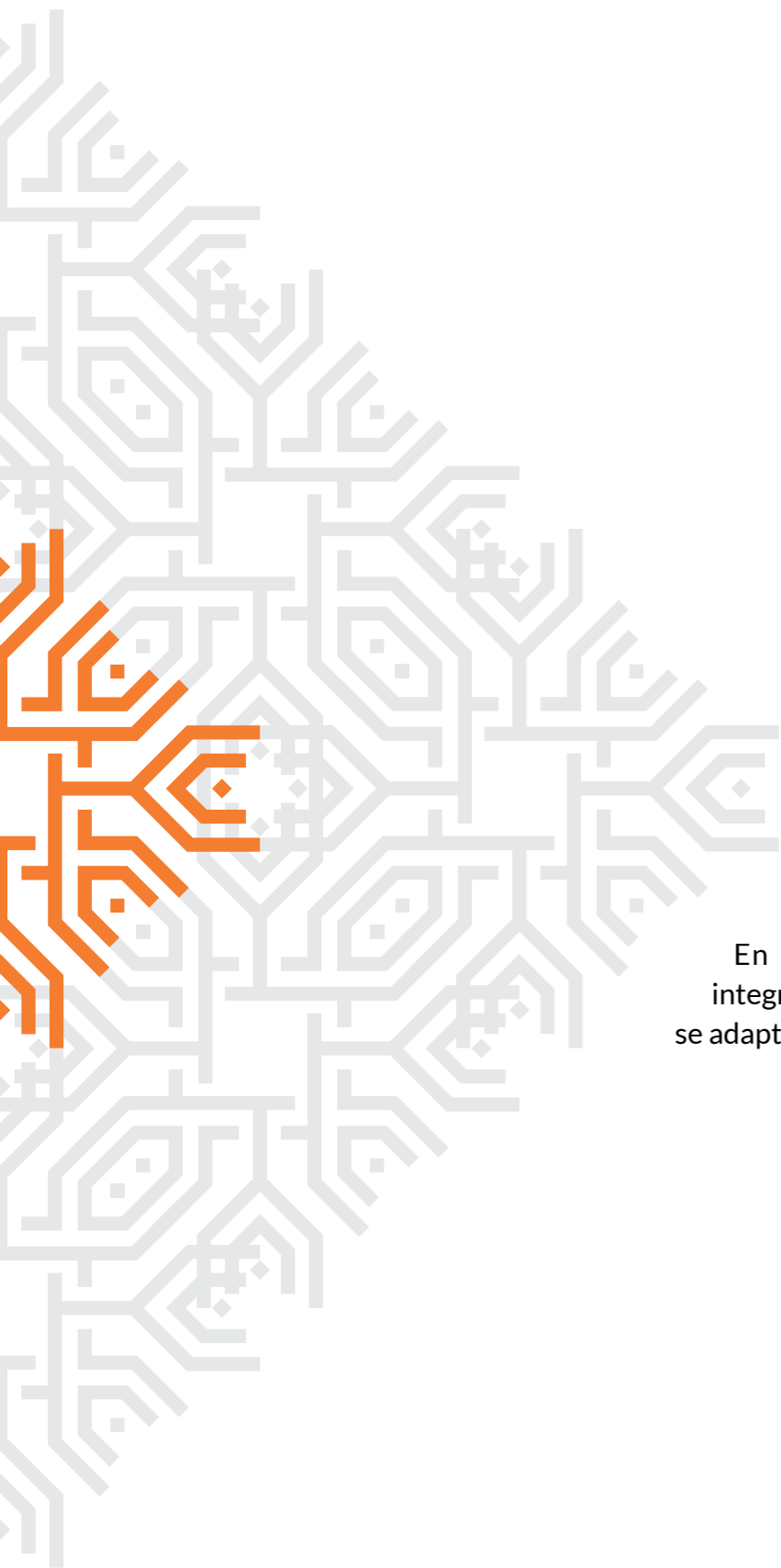
• **Negocios:** Queremos garantizar que tu patrimonio realmente crezca de una manera inteligente y segura.



Para su mayor tranquilidad y total confianza, **Concreces** cuenta con la validación de KPMG, firma líder en servicios profesionales de Auditoría, Impuestos y Asesoría.

Nuestra cartera tiene fideicomiso de garantía real, con un aforo mínimo de 2 a 1.





FLEXIBILIDAD

En **Concreces** te ofrecemos soluciones integrales, a través de nuestros productos que se adaptan a tus necesidades.

Nuestros productos y servicios se adaptan. Tienen la oportunidad o flexibilidad de indentificarse con tus necesidades para crear un traje a la medida.



SEGURIDAD

Contrata ya el plan que más se acomode a tus necesidades de inversión y ahorro.



LIQUIDEZ



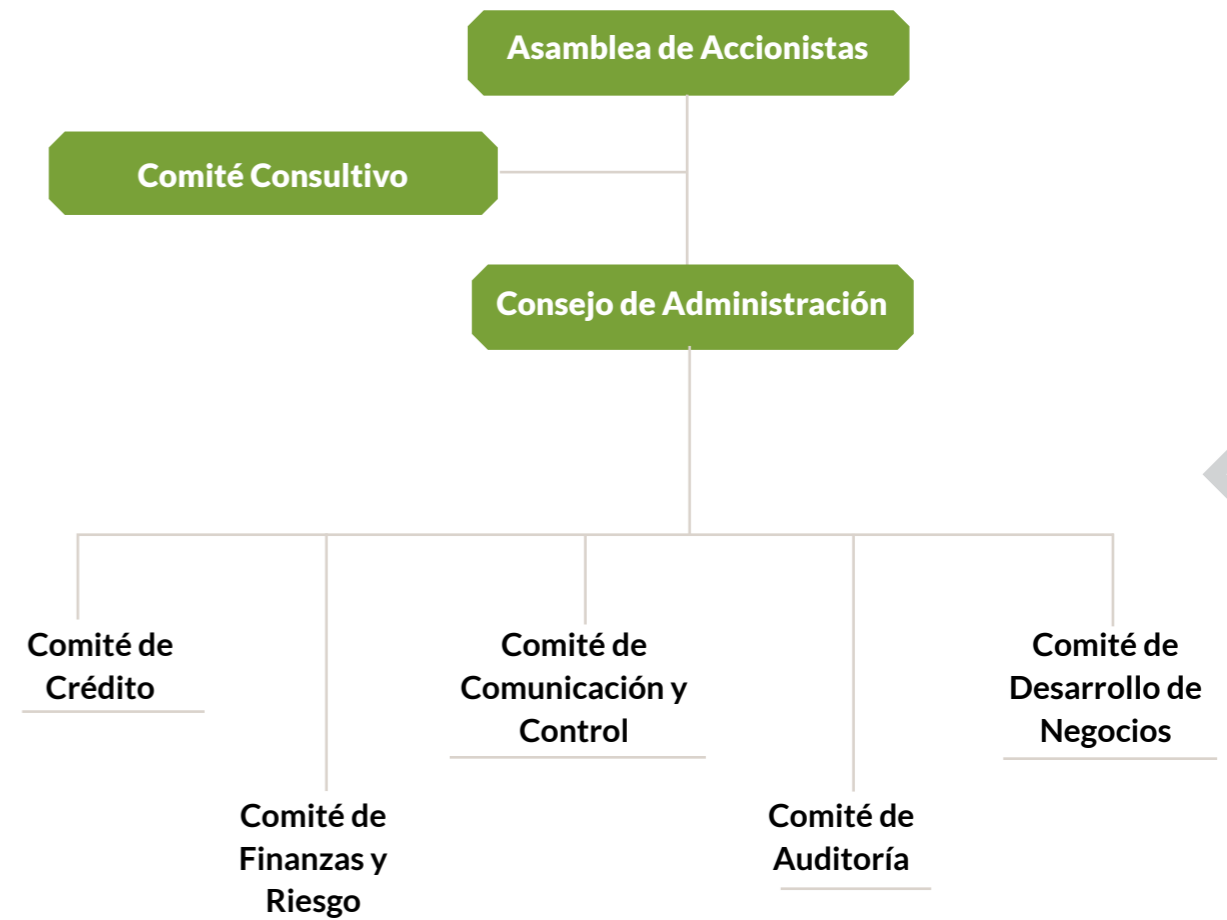
FLEXIBILIDAD



GOBIERNO CORPORATIVO

En **Concreces** adoptamos la cultura del buen gobierno corporativo para mostrarnos fuertes ante los retos y ayudarte a cumplir tus sueños.

Con el objetivo de impulsar un Gobierno Corporativo con las mejores prácticas y aprovechar el perfil de los miembros de **Concreces**, a partir del 2015 se busca fortalecer al Consejo de Administración, Comités y Comité Consultivo

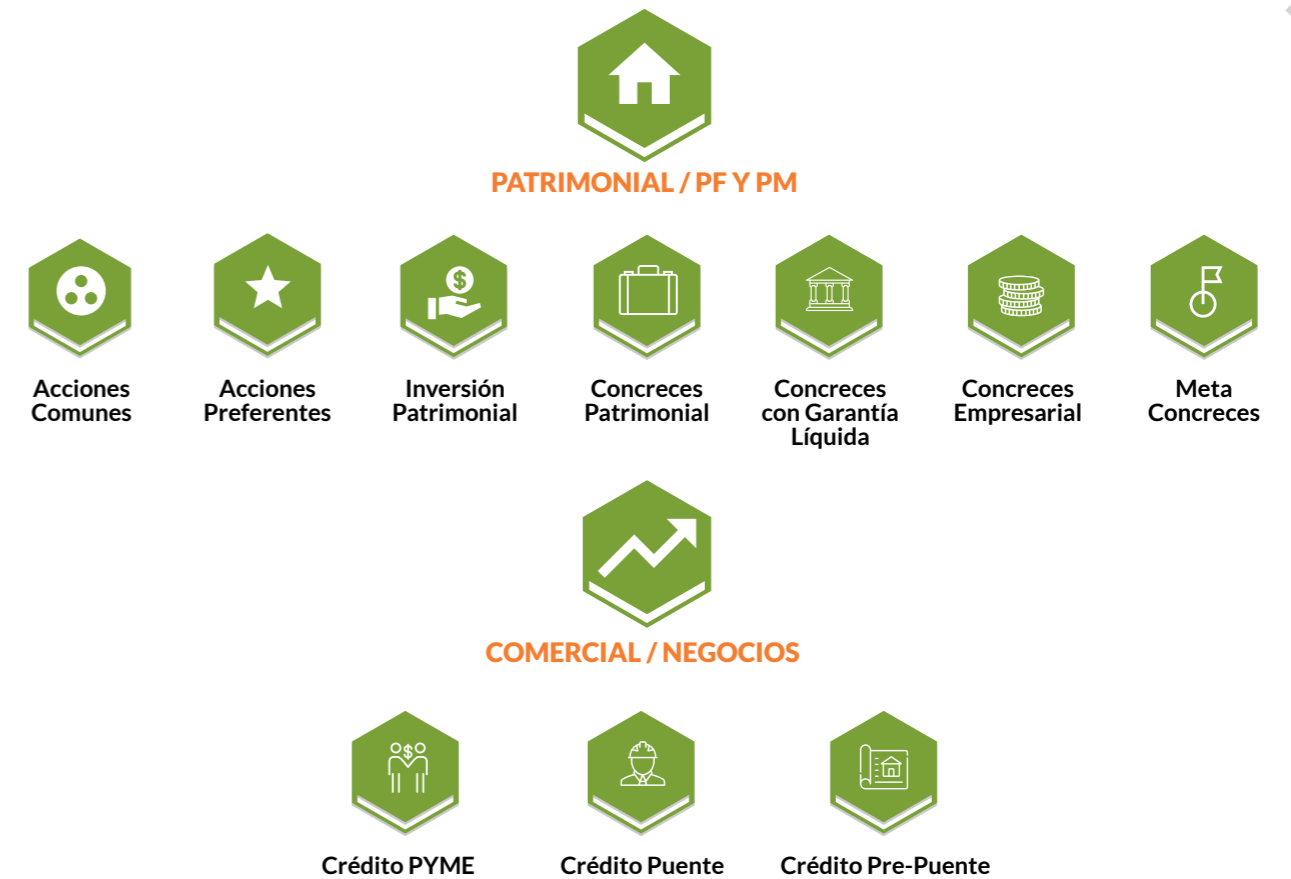


PRODUCTOS

| PATRIMONIAL PF Y PM | DESCRIPCIÓN | BENEFICIOS |
|---------------------------------------|---|---|
| Acciones Comunes | Acciones de Concreces negociables y heredables sin vencimiento, que proporcionan una porción residual de la propiedad de una empresa. | <ul style="list-style-type: none"> Participación en las utilidades de la empresa Derechos patrimoniales y corporativos de Concreces Aumentos en la curva de rendimiento No está en riesgo tu patrimonio de manera personal |
| Acciones Preferentes | Acciones de Concreces, con un vencimiento específico en 3 años y pago de dividendos cuponados al accionista de manera mensual. | <ul style="list-style-type: none"> Participación anticipada en las utilidades de la empresa con un rendimiento mensual y fijo Derecho a dividendos mensuales y a una tasa preferente y a voz sobre las acciones |
| Inversión Patrimonial | Pagaré con rendimientos liquidables en 3 plazos: Al vencimiento, mensualmente o anticipadamente. | <ul style="list-style-type: none"> Producto sin riesgo de mercado Atractiva tasa de rendimiento Plazos flexibles Posibilidad de participar dentro del mercado en ciclos restrictivos |
| Concreces Patrimonial | Esquema que te permite invertir tus bienes. Con tasas rentables y una mejor planeación de recursos. | <ul style="list-style-type: none"> Plazos flexibles Atractiva tasa de interés No sacrifica liquidez Disponibilidad inmediata |
| Concreces con Garantía Líquida | Línea de crédito que apoya al Socio en sus necesidades financieras, legales y fiscales, sin comprometer tu liquidez. Contratación de Back to Back. | <ul style="list-style-type: none"> Atractiva tasa de interés Flexibilidad en otorgamiento del crédito Asesoría en el manejo de tus créditos |
| Concreces Empresarial | Programa destinado a la adecuada administración de los flujos del Socio, con el fin de asesorarlo de manera sólida en sus estrategias financieras y fiscales. | <ul style="list-style-type: none"> Estrategias financieras y fiscales inteligentes Atractivas tasas de interés por arriba del mercado Portafolios dinámicos con una interacción eficaz en los mercados de dinero y divisas Ganancias cambiarias, además de la tasa de interés |
| Meta Concreces | Programa de incentivo de ahorros para los Socios, gozando de un programa flexible en plazos y número de aportaciones, con atractivas tasas de retorno. | <ul style="list-style-type: none"> Tasas atractivas Plan de ahorro diferenciado en plazos y número de aportaciones Beneficios extraordinarios a tus empleados (únicamente en Meta Premium Empresarial) |

PRODUCTOS

| COMERCIAL / NEGOCIOS | DESCRIPCIÓN | BENEFICIOS |
|---------------------------|---|--|
| Crédito PYME | Programa de crédito diseñado para PYMES que desean obtener capital de trabajo para acondicionamiento de inmuebles o adquirir activos fijos. | <ul style="list-style-type: none"> Condiciones de crédito óptimas Tasas y plazos flexibles Pagos sobre saldos insolutos Sin penalización por prepago |
| Crédito Puente | Crédito de mediano plazo dirigido a desarrolladores, promotores y constructores de vivienda. | <ul style="list-style-type: none"> Opciones y condiciones de crédito a la medida del proyecto Tasa fija o variable Pagos sobre saldos insolutos Sin penalización |
| Crédito Pre-Puente | Línea de crédito complementaria dirigida a los prospectos con planes futuros para el desarrollo de proyectos de vivienda bajo la modalidad de crédito puente, pero con necesidades de liquidez para la inversión inicial. | <ul style="list-style-type: none"> Tasa fija o variable Pagos sobre saldos insolutos Tiempos de respuesta ágiles Sin penalización por prepago |





PATRIMONIAL / PF Y PM

28

Sabemos la importancia de sentirte tranquilo con las herramientas financieras que te permiten ahorrar, invertir y cuidar tu dinero

Al elegir un plan patrimonial, debemos pensar en diversificar nuestro portafolio de acuerdo a nuestras metas y objetivos. Por ello te recomendamos invertir en **Concreces**, donde hoy defines tu estrategia de inversión y mañana logras tus objetivos financieros, a través de un camino cómodo y sencillo.

Las inversiones en diversos instrumentos son una excelente opción para proteger tu patrimonio, minimizar los riesgos y optimizar tus rendimientos.

Nuestras acciones son parte de tu patrimonio, ya que éstas pueden ser:



HEREDABLES



TRANSFERIBLES



VENDIBLES



VALOR CRECIENTE



MEMBRESÍA
PATRIMONIAL/C-CONCRECES

29



Únete a la Comunidad de Socios de Valor Concreces



ACCIONES COMUNES

Descripción

Acciones de Concreces negociables y heredables sin vencimiento, que proporcionan una porción residual de la propiedad de una empresa.

Beneficios

- Participación en las utilidades de la empresa
- Derechos patrimoniales y corporativos de Concreces
- Aumentos en la curva de rendimiento
- Puedes venderla y quedarte con la ganancia en el momento que decidas
- Responsabilidad limitada, de manera que no está en riesgo tu patrimonio de manera personal
- Derecho a voz y voto sobre las acciones
- Derecho a dividendos

ACCIONES PREFERENTES

Descripción

Acciones de Concreces, con un vencimiento específico en 5 años y pago de dividendos cuponados al accionista de manera mensual.

Beneficios

- Amortización de capital del 20% anualmente
- Participación anticipada en las utilidades de la empresa con un rendimiento mensual y fijo
- Derecho a dividendos de manera mensual y a una tasa preferente
- Prioridad sobre el pago de dividendos
- Derecho a voz sobre las acciones

¿Cómo adquirirlo?

- Efectuar la compra de las 2,500 UDIS (Unidades de Inversión) reglamentarias, en acciones para volverte socio activo de la Unión
- Invertir un mínimo de \$100 mil pesos en Concreces
- Entregar la documentación requerida por Concreces y la CNBV



INVERSIÓN PATRIMONIAL

Modalidad pesos y dólares

Descripción

Pagaré con rendimientos liquidables en 3 plazos:

- Al vencimiento (capital más intereses)
- Mensualmente (se pagan intereses mensualmente y el capital hasta el final)
- Anticipadamente (se paga la totalidad de los intereses al inicio y el capital hasta el final)

Por tipo de moneda:

- Pesos
- Dólares

Por tipo de tasa:

- Fija
- Variable

Beneficios

- Cuentas con un producto sin riesgo de mercado
- Atractiva tasa de rendimiento
- Plazos flexibles acorde a tus necesidades de liquidez
- Posibilidad abierta de participar dentro del mercado en ciclos restrictivos

¿Cómo adquirirlo?

- Ser socio activo de la Unión, mediante la compra de las 2,500 UDIS (Unidades de Inversión) reglamentarias, en acciones
- Invertir un mínimo de \$100 mil pesos en Concreces
- Entregar la documentación requerida por Concreces y la CNBV
- Firma del Contrato de Préstamo de Socios en su modalidad pesos y dólares



CONCRECES EMPRESARIAL

Flujos Estratégicos

Descripción

Programa destinado a la adecuada administración de los flujos del Socio, con el fin de asesorarlo de manera sólida en sus estrategias financieras y fiscales

Plazos:

- Corto plazo (180 días a 1 año)
- Largo plazo (más de 1 año)

Tipo de moneda:

- Pesos
- Dólares

Beneficios

- Estrategias financieras y fiscales inteligentes
- Atractivas tasas de interés por arriba del mercado
- Portafolios dinámicos, que permiten una interacción eficaz en los mercados de dinero y divisas
- Obtén ganancias cambiarias, además de tu tasa de interés

¿Cómo adquirirlo?

- Ser socio activo de la Unión, mediante la compra de las 2,500 UDIS (Unidades de Inversión) reglamentarias, en acciones
- Invertir un mínimo de \$100 mil pesos en Concreces
- Entregar la documentación requerida por Concreces y la CNBV
- Firma del Contrato de Préstamo de Socios en su modalidad pesos y dólares



CONCRECES PATRIMONIAL

La forma segura e inteligente de crecer

Descripción

Esquema integral que permite la mejor forma de invertir tus bienes. Con tasas rentables y una mejor planeación de recursos para las operaciones diarias, estamos listos para apoyarte en el crecimiento inteligente de tu patrimonio.

Beneficios

- Flexibilidad en plazos
- Atractiva tasa de interés (superior a Cetes)
- No sacrifica liquidez
- Certeza en reportes mensuales
- Flujos efectivos
- Disponibilidad de acuerdo al flujo del socio

¿Cómo adquirirlo?

- Ser socio activo de la Unión, mediante la compra de las 2,500 UDIS (Unidades de Inversión) reglamentarias, en acciones
- Invertir un mínimo de \$100 mil pesos en Concreces
- Entregar la documentación requerida por Concreces y la CNBV
- Firma del Contrato de Préstamo de Socios en su modalidad pesos y dólares



CRÉDITO CON GARANTÍA LÍQUIDA

Back to Back

Descripción

Línea de crédito que apoya al Socio en sus necesidades financieras, legales y fiscales, sin comprometer tu liquidez.

Por tipo de moneda:

- Pesos
- Dólares

Por tipo de tasa:

- Fija
- Variable

Contratación de Back to Back

Aprovecha tus ahorros de manera eficaz e incrementalos al invertir en pagarés con rendimientos liquidables en la modalidad que se elija y obtendrás la oportunidad de solicitar créditos en el momento que lo desees, para solventar cualquier necesidad e impulsar el crecimiento de tu negocio.

- Aforo según el monto y plazo
- Pago de comisión más IVA
- Para su renovación, es necesario el pago del 25% del capital

Beneficios

- Te ofrecemos la tasa de interés más atractiva del mercado
- Flexibilidad en el otorgamiento del crédito
- Asesoría en el manejo de tus créditos, para construir la herramienta crediticia ideal para ti

¿Cómo adquirirlo?

- Ser socio activo de la Unión, mediante la compra de las 2,500 UDIS (Unidades de Inversión) reglamentarias, en acciones
- Invertir un mínimo de \$100 mil pesos en Concreces
- Entregar la documentación requerida por Concreces y la CNBV
- Firma del Contrato de Préstamo de Socios en su modalidad pesos y dólares
- Firma de solicitud de Back to Back
- Contar con la garantía líquida libre de gravamen
- Pago de comisión más IVA



META CONCRECES

Construyendo juntos el camino a tu meta

Descripción

Programa de incentivo de ahorros para los Socios, gozando de un programa flexible en plazos y número de aportaciones, con atractivas tasas de retorno.



Premium para PFAE
(Personas Físicas con Actividad
Empresarial)

Premium Empresarial, para la
generación de flujos de tesorería de
mediano a largo plazo de las empresas

Plazos:

- Corto plazo (180 días a 1 año)
- Largo plazo (más de 1 año)

Tipo de moneda:

- Pesos
- Dólares

Beneficios

- Tasas atractivas
- Plan de ahorro diferenciado en plazos y número de aportaciones
- Plan personal de ahorro, que te permite hacer frente a tus proyectos de mediano y largo plazo
- Puedes otorgar beneficios extraordinarios a tus empleados (únicamente en Meta Premium Empresarial)

¿Cómo adquirirlo?

- Ser socio activo de la Unión, mediante la compra de las 2,500 UDIS (Unidades de Inversión) reglamentarias, en acciones
- Invertir un mínimo de \$100 mil pesos en Concreces
- Entregar la documentación requerida por Concreces y la CNBV
- Firma del Contrato de Préstamo de Socios en su modalidad pesos y dólares
- Firma del contrato de Meta Concreces en la modalidad definida



COMERCIAL / NEGOCIOS

No esperes más y haz crecer tu negocio, a través de nuestras soluciones integrales de financiamiento.

El éxito de cada proyecto nos importa a todos, por lo que en **Concreces** no sólo te damos financiamiento, sino que también te acompañamos paso a paso en la evolución de tu negocio.



CRÉDITO PYME

Financiamiento para consolidar el futuro de tu negocio

Descripción

Porque en **Concreces** queremos ayudarte a impulsar tu negocio, te damos las herramientas necesarias para que esto suceda. Nuestro programa de créditos está diseñado para PyMES como la tuya, que desean obtener capital de trabajo para acondicionamiento de inmuebles o adquirir activos fijos.

Encuentra dentro de nuestras diferentes opciones el crédito que más se adecúe a las necesidades de tu negocio.

- TIE 8.5 a + 12.%
- Comisión por disposición del 2.5% más IVA

Beneficios

- Financiamiento para consolidar el futuro de tu negocio
- Condiciones de crédito óptimas
- Tasa y plazos flexibles
- Pagos sobre saldos insolutos
- Sin penalización por prepago
- Seguro de daños sobre la garantía, en caso de edificaciones

Crédito refaccionario
Habilitación o Avío
Crédito Simple o con Garantía Líquida
Cuenta corriente

| DESTINO | |
|--|---|
| Capital de trabajo | Adquisición de insumos y/o materia prima |
| Compra de maquinaria y equipo | Servicios |
| Transporte | Pago de gastos directos e indirectos de fabricación |
| Infraestructura, locales comerciales, urbanización | Mano de obra |

¿Cómo adquirirlo?

- Ser socio activo de la Unión, mediante la compra de las 1,000 acciones
- PyME con experiencia mínima de 6 meses en el mercado
- Apertura de crédito a partir de \$500 mil pesos hasta 44 mdp
- Entregar la documentación requerida por **Concreces**



CRÉDITO PUENTE

La solución a tus proyectos de construcción

Descripción

Crédito de mediano plazo, dirigido a los desarrolladores, promotores y constructores de vivienda que tienen por objeto la construcción de edificios multifamiliares, conjuntos habitacionales, fraccionamientos, entre otros. Mínimos y máximos para apertura de crédito según el proyecto.

- Crédito en pesos
- Financiamiento hasta por el 65% del valor de venta del proyecto
- Anticipo de hasta un 20% (100% amortizable en obra)
- Seguro de obra por el monto del crédito, más el 10% de responsabilidad civil
- Tasa TIIE + 6.5 al 8.5%
- Pago de interés mensual y de capital al vencimiento
- Comisión por disposición 2.7% + IVA
- Garantía fiduciaria sobre bienes objeto del crédito

Beneficios

- Opciones y condiciones de crédito óptimas, a la medida de cada desarrollador
- Pagos sobre saldos insolutos
- Plazos hasta 36 meses
- Tiempos de respuesta ágiles
- Sin penalización por prepago
- Tasas y comisiones competitivas, de acuerdo al proyecto y estructura de crédito

¿Cómo adquirirlo?

- Ser socio activo de la Unión, mediante la compra de 1,000 acciones
- Entregar la documentación requerida por Concreces
- Evaluación crediticia de la empresa y de factibilidad técnica
- Experiencia comprobable, mínimo un proyecto terminado similar con éxito



CRÉDITO PRE-PUENTE

Obtén el financiamiento oportuno antes de iniciar tu proyecto

Descripción

Esta línea de crédito complementaria está dirigida a los prospectos con planes futuros para el desarrollo de proyectos de vivienda bajo la modalidad de crédito puente, pero con necesidades de liquidez para la inversión inicial.

- Financiamiento hasta por el 25% del valor del terreno
- Plazo a 4 meses, con opción a dos prórrogas*
- Garantía fiduciaria
- Tasa TIIE 8.5 al 12%
- Pago de interés mensual y de capital al vencimiento
- Comisión por disposición del 2.7% más IVA, sobre el monto del crédito

Beneficios

- Pagos sobre saldos insolutos
- Tiempos de respuesta ágiles
- Sin penalización por prepago
- Tasas y comisiones competitivas, de acuerdo al proyecto y estructura de crédito

¿Cómo adquirirlo?

- Ser socio activo de la Unión, mediante la compra de 1,000 acciones
- Tener experiencia mínima de un proyecto similar terminado con éxito
- Entregar la documentación requerida por Concreces y la CNBV
- Evaluación crediticia de la empresa y de factibilidad técnica

* Aplican restricciones



PROTOCOLO DE INCORPORACIÓN



Carta intención para ser socio



Circulación



Entrega de documentos de
identificación mínimos requeridos



Compra de 2,500 UDIS en acciones
para inversión patrimonial
Compra de 1,000 UDIS en acciones
para crédito



Entrega de documentación complementaria
que solicite el Asesor Concreces

COBERTURA

Encuétranos en varias regiones dentro del territorio nacional. Concreces es la 2ª Unión de Crédito más fuerte del sureste y la 3ª en el país

Cada vez más cerca de ti



¡ÚNETE!

Sólo necesitas:

- Ser socio activo de la Unión de Crédito y adquirir las 2,500 UDIS en acciones mínimas requeridas por Ley para inversión patrimonial.
- Ser socio activo de la Unión de Crédito y adquirir las 1,000 UDIS en acciones mínimas para crédito.
- En caso de operar con dólares, solicitar los requisitos.



CONCRECES

Socios en el crecimiento



Nuestros productos están pensados para hacer crecer tu patrimonio de una manera sólida y confiable, siempre tomando en cuenta TU opinión

CONSTRUYENDO TU FUTURO JUNTOS

OFICINAS

Miguel Ángel de Quevedo #8, Col. Agrícola, Chimalistac,
Del. Álvaro Obregón, C.P. 01050, CDMX.

García Vigil #516, Col. Centro, ,C.P. 68000, Oaxaca de Juárez, Oaxaca

Atendemos en Chiapas, Guadalajara, Guanajuato, Monterrey,
Oaxaca, Puebla, Querétaro, Quintana Roo, Sinaloa y Veracruz.

patrimonial@concreces.mx